

# Inspiron 14

## 5000 Series

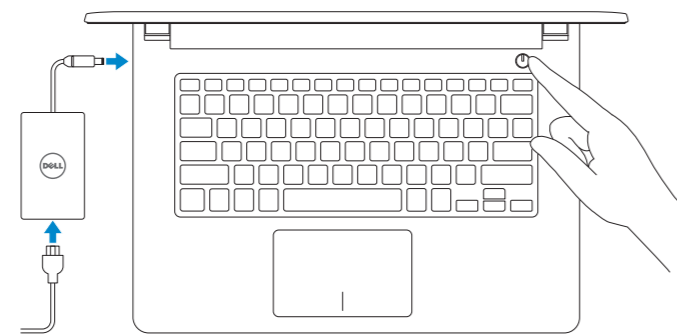
### Quick Start Guide

快速入门指南  
快速入門指南  
クイックスタートガイド  
빠른 시작 안내서



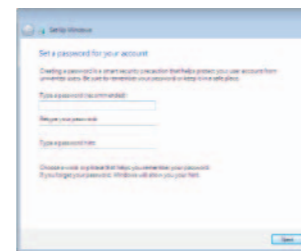
## 1 Connect the power adapter and press the power button

连接电源适配器并按下电源按钮  
連接電源轉接器然後按下電源按鈕  
電源アダプタを接続し、電源ボタンを押します  
전원 어댑터를 연결하고 전원 버튼을 누릅니다

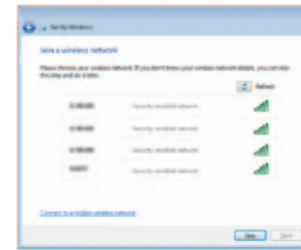


## 2 Finish Windows setup

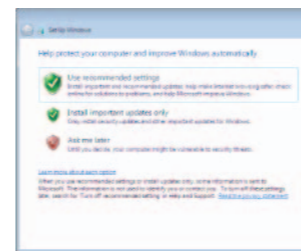
完成 Windows 设置 | 完成 Windows 設定  
Windows セットアップを終了する | Windows 설치 종료



**Set up password for Windows**  
设置 Windows 的密码  
設定 Windows 密碼  
Windows のパスワードを設定します  
Windows 암호 설정



**Connect to your network**  
连接到网络  
連接網路  
ネットワークに接続します  
네트워크에 연결



**Protect your computer**  
保护您的计算机  
保護電腦  
컴퓨터를保護する  
컴퓨터 보호

## For more information

要获取更多信息 | 更多資訊  
詳細に関しては | 더 자세한 정보

To learn about the features and advanced options available on your computer, click **Start** → **All Programs** → **Dell Help Documentation**.  
如要了解有关计算机的功能和高级选项，则单击**开始** → **所有程序** → **Dell 帮助说明文**。  
如要進一步瞭解您電腦的功能和進階選項，請按一下**開始** → **所有程式** → **Dell 說明文件**。  
コンピュータで利用可能な機能および高度なオプションに関する詳細は、**スタート** → **すべてのプログラム** → **Dell Help Documentation** をクリックしてください。  
컴퓨터에서 사용 가능한 기능 및 고급 옵션에 대해 자세히 알아보려면 **시작** → **모든 프로그램** → **Dell 도움말 문서**를 클릭하십시오.

**Product support and manuals**  
产品支持和手册  
產品支援與手冊  
製品サポートとマニュアル  
제품 지원 및 설명서

[dell.com/support](http://dell.com/support)  
[dell.com/support/manuals](http://dell.com/support/manuals)

**Contact Dell**  
与 Dell 联络 | 與 Dell 公司聯絡  
デルへのお問い合わせ | Dell사에 문의합니다

[dell.com/contactdell](http://dell.com/contactdell)

**Regulatory and safety**  
管制和安全 | 管制與安全  
規制と安全性 | 규정 및 안전

[dell.com/regulatory\\_compliance](http://dell.com/regulatory_compliance)

**Regulatory model**  
管制型号 | 安規型號  
認可モデル | 규정 모델

P64G

**Regulatory type**  
管制类型 | 安規類型  
認可タイプ | 규정 유형

P64G001

P64G003

**Computer model**  
计算机型号 | 電腦型號  
컴퓨터모델 | 컴퓨터 모델

Inspiron 14-5458

Inspiron 14-5458 系列

Inspiron 14-5451

Inspiron 14-5451 系列

**NOTE:** If you are connecting to a secured wireless network, enter the password for the wireless network access when prompted.

**注:** 如果您连接至安全的无线网络，显示提示时请输入无线网络的访问密码。

**註:** 如果您要連線至安全的無線網路，請在提示下輸入存取無線網路的密碼。

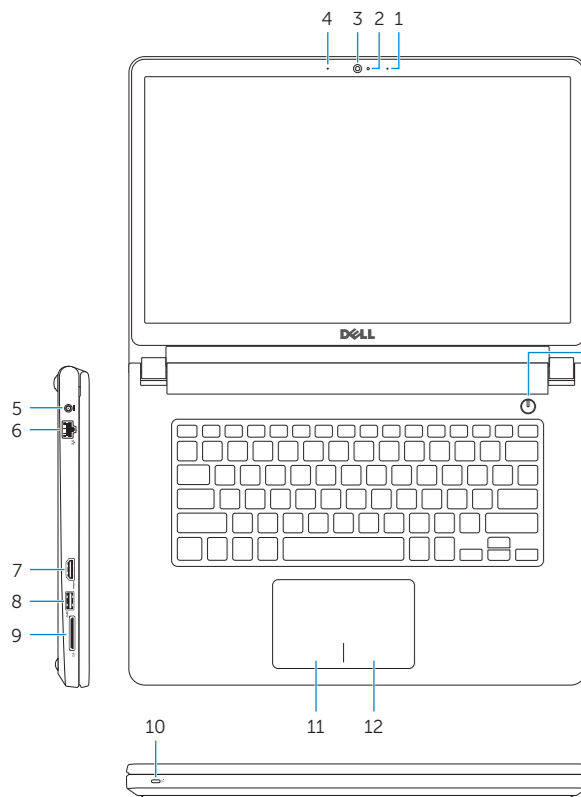
**メモ:** セキュリティ保護されたワイヤレスネットワークに接続している場合、プロンプトが表示されたらワイヤレスネットワークアクセスのパスワードを入力します。

**주:** 보안된 무선 네트워크에 연결하는 경우 프롬프트 메시지가 표시되면 무선 네트워크 액세스 암호를 입력하십시오.



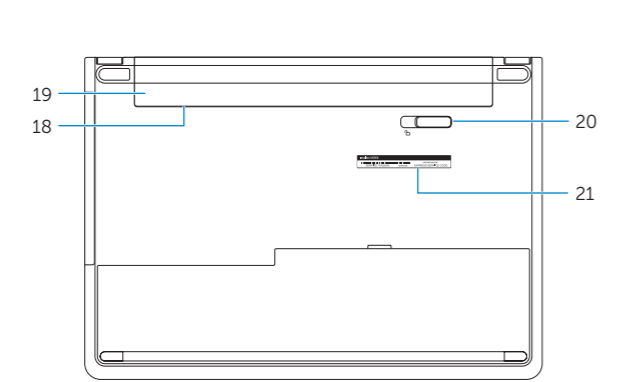
# Features

功能部件 | 功能 | 機能 | 기능



- 1. Right microphone
- 2. Camera-status light
- 3. Camera
- 4. Left microphone (Inspiron 14-5458 only)
- 5. Power-adapter port
- 6. Network port (Inspiron 14-5458 only)
- 7. HDMI port
- 8. USB 3.0 port
- 9. Media-card reader
- 10. Power and battery-status light/ Hard-drive activity light

- 11. Left-click area
- 12. Right-click area
- 13. Headset port
- 14. USB 2.0 ports (2)
- 15. Optical drive
- 16. Security-cable slot
- 17. Power button
- 18. Regulatory label (in battery bay)
- 19. Battery
- 20. Battery-release latch
- 21. Service Tag label



- 1. 右側麦克风
- 2. 摄像头状态指示灯
- 3. 摄像头
- 4. 左侧麦克风 (仅限 Inspiron 14-5458)
- 5. 电源适配器端口
- 6. 网络端口 (仅限 Inspiron 14-5458)
- 7. HDMI 端口
- 8. USB 3.0 端口
- 9. 介质卡读取器
- 10. 电源和电池状态指示灯/硬盘驱动器活动指示灯
- 11. 左键点击区域
- 12. 右键点击区域

- 13. 耳机端口
- 14. USB 2.0 端口 (2 个)
- 15. 光盘驱动器
- 16. 安全缆线孔
- 17. 电源按钮
- 18. 管制标签 (电池槽内)
- 19. 电池
- 20. 电池释放门锁
- 21. 服务标签

- 1. 右側麥克風
- 2. 攝影機狀態指示燈
- 3. 攝影機
- 4. 左側麥克風 (僅限 Inspiron 14-5458)
- 5. 電源變壓器連接埠
- 6. 網路連接埠 (僅限 14-5458)
- 7. HDMI 連接埠
- 8. USB 3.0 連接埠
- 9. 媒體讀卡器
- 10. 電源和電池狀態指示燈/硬碟機活動指示燈
- 11. 左鍵區
- 12. 右鍵區

- 13. 耳麥連接埠
- 14. USB 2.0 連接埠 (2)
- 15. 光碟機
- 16. 安全纜線孔
- 17. 電源按鈕
- 18. 法規標籤 (在電池凹槽)
- 19. 電池
- 20. 電池釋放門鎖
- 21. 服務標籤

- 1. 右マイク
- 2. カメラステータスライト
- 3. カメラ
- 4. 左マイク (Inspiron 14-5458 のみ)
- 5. 電源アダプタポート
- 6. ネットワークポート (Inspiron 14-5458 のみ)
- 7. HDMI ポート
- 8. USB 3.0 ポート
- 9. メディアカードリーダー
- 10. 電源およびバッテリーステータスライト/ハードドライブアクティビティライト

- 11. 左クリックエリア
- 12. 右クリックエリア
- 13. ヘッドセットポート
- 14. USB 2.0 ポート (2)
- 15. オプティカルドライブ
- 16. セキュリティケーブルスロット
- 17. 電源ボタン
- 18. 認可ラベル (バッテリーベイ)
- 19. バッテリー
- 20. バッテリーリリースラッチ
- 21. サービスタグラベル

- 1. 오른쪽 마이크
- 2. 카메라 상태 표시등
- 3. 카메라
- 4. 왼쪽 마이크 (Inspiron 14-5458에만 해당)
- 5. 전원 어댑터 포트
- 6. 네트워크 포트 (Inspiron 14-5458에만 해당)
- 7. HDMI 포트
- 8. USB 3.0 포트
- 9. 미디어 카드 판독기
- 10. 전원, 배터리, 하드 드라이브 상태등
- 11. 왼쪽 클릭 영역
- 12. 오른쪽 클릭 영역

- 13. 헤드셋 포트
- 14. USB 2.0 포트(2개)
- 15. 광학 드라이브
- 16. 보안 케이블 슬롯
- 17. 전원 버튼
- 18. 규정 라벨(배터리 베이)
- 19. 배터리
- 20. 배터리 분리 래치
- 21. 서비스 태그 라벨

# Shortcut keys

快捷键 | 捷徑鍵  
쇼HORT카T트키어 | 바로 가기 키



**Mute audio**  
静音音频 | 静音  
消音する | 오디오 음소거



**Decrease volume**  
降低音量 | 降低音量  
音량을 낮추는 | 볼륨 감소



**Increase volume**  
提高音量 | 提高音量  
音량을 높이는 | 볼륨 증가



**Play previous track/chapter**  
播放上一音轨/单元 | 播放上一首曲目/上一個章節  
前のトラック/チャプターを再生する | 이전 트랙/챕터 재생



**Play/Pause**  
播放/暂停 | 播放/暫停  
再生/一時停止 | 재생/일시 중지



**Play next track/chapter**  
播放下一音轨/单元 | 播放下一首曲目/下一個章節  
次のトラック/チャプターを再生する | 다음 트랙/챕터 재생



**Switch to external display**  
切换到外部显示器 | 切换至外部顯示器  
외부 디스플레이에切り替える | 외부 디스플레이로 전환



**Open Search**  
打开搜索 | 開啓搜尋  
오픈서치 | 검색 열기



**Toggle keyboard backlight (optional)**  
切换键盘背景灯 (可选)  
切换鍵盤背光 (選配)  
키보드 백라이트 설정/해제(옵션)



**Decrease brightness**  
降低亮度 | 降低亮度  
輝度を 낮추는 | 밝기 감소



**Increase brightness**  
提高亮度 | 增加亮度  
輝度を 높이는 | 밝기 증가



**Turn off/on wireless**  
打开/关闭无线功能 | 啓動/關閉無線功能  
와이레스를 온/오프にする | 무선 끄기/켜기



**Toggle Fn-key lock**  
切换 Fn 键锁 | 切换 Fn 鍵鎖定  
Fn 키-로크를切り替える | Fn 키 잠금 전환



**Put the computer to sleep**  
将计算机置为睡眠模式 | 使電腦進入睡眠狀態  
컴퓨터 절전 모드로 전환



**Toggle between power and battery-status light/ hard-drive activity light**  
在电源和电池状态指示灯/硬盘驱动器活动指示灯之间切换  
在電源和電池狀態指示燈/硬碟活動指示燈之間切换  
전원, 배터리 상태등/ 하드 드라이브 작동 표시등 토글

**NOTE:** For more information, see [Specifications at dell.com/support](https://www.dell.com/support).  
**注:** 有关详细信息, 请参见 [dell.com/support](https://www.dell.com/support) 上的规范。  
**註:** 如需更多資訊, 請參閱 [dell.com/support](https://www.dell.com/support) 中的規格。  
**メモ:** 詳細は、[dell.com/support](https://www.dell.com/support) の仕様を参照してください。  
**주:** 자세한 정보는 [dell.com/support](https://www.dell.com/support)의 사양을 참조하십시오.